

## § 克里特島



克里特島是愛琴海青銅時代文化最重要的遺址。是希臘第一大島，在伯羅奔尼薩半島以南約 100 公里。

東西長 244km，最寬處 56km。

首都 伊拉克利翁(Heraklion)

東北有多德卡尼斯群島，北方有基克拉澤斯群島。

在 2700-1420BC 是米諾斯文明(Minoan)的中心。

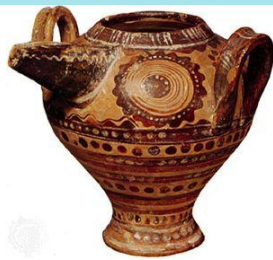
島上大部分是山地，有很多河流、峽谷，兩個淡水湖。



生產橄欖和橄欖油、葡萄、蔬菜（番茄、馬鈴薯、黃瓜、辣椒和西葫蘆）、水果（柳橙）和角豆（以其製成的麵粉）的主要地區之一

堅果、香草、蜂蜜

壁畫 彩色陶器 蛇(女神的象徵)、公牛



文字：線性 A，線性 B

米諾斯遺跡和遺址：克諾索斯(Knosos)、費斯托斯(Phaestos)、馬利亞(Malia)

1900 年 Arthur Evans 爵士在克諾索斯發現一座宮殿和周圍的建築。

米諾斯文明以克諾所斯為中心。

大約西元前 1450 年，大地震摧毀了克諾所斯，愛琴海的世界焦點轉移到邁錫尼(Mycenae)。



米諾斯迷宮 聖托里尼島(Santorini)的 Akrotiri 區... 亞特蘭提斯？

聖托里尼島環上最大的一個島也叫聖托里尼島，別名錫拉島（Θήρα），聖托里尼島位於基克拉澤斯群島的最南端，錫拉火山

[\[Santorini\]](#) 音樂

1. [Crete sland](#)
2. [遠古啟示錄](#)(Ancient Apocalypse) Netflix 紀錄

片 by Graham Hancock

3. [亞特蘭提斯](#) by Discovery [Atlantis](#)：西元前 1500 年錫拉島(Thera)的火山爆發 [亞特蘭提斯](#)
4. 撒哈拉之眼 (Richat Structure) 非洲撒哈拉沙漠西南方的毛里塔尼亞境內，直徑 48km，海拔最高 400m。
5. 梭倫([Solon](#) 638-559BC) *Solon's Atlantis* by Johan S. Ellefsen  
梭倫對亞特蘭提斯的描述：一座海上城市，有同心的港口和碼頭，有美麗的花園和溫泉，兩側是廣闊的肥沃平原，南邊有通航的河口與海洋相連，北邊可見高山。
6. [Man from Atlantis] 影集 [水行俠 Aquaman] 2018 2023